

Boletín de calidad del *agua*

Enero 2017

Tema de interés

El Ministerio de Salud y Protección Social (MSPS), en el marco del artículo 26 del Decreto 1575 de 2007 y en coordinación con el Viceministerio de Agua y Saneamiento Básico (VASB) del Ministerio de Vivienda, Ciudad y Territorio (MVCT), la Superintendencia de Servicios Públicos Domiciliarios (SSPD) y el Instituto Nacional de Salud (INS), publicó el Informe Nacional de Calidad del Agua para Consumo Humano (INCA 2015). El documento divulgado en diciembre de 2016, está para consulta de todas las partes interesadas en la página web del MSPS.

Los resultados presentados de la vigilancia de la calidad del agua para consumo humano contenidos en este Informe, se basan en el análisis realizado por las autoridades sanitarias del país durante el año 2015, con base en el Índice de Riesgo de la Calidad del Agua para Consumo Humano (IRCA), como uno de los instrumentos básicos para garantizar dicha calidad.

Así mismo, proporciona para el mismo período, los resultados de la vigilancia en salud pública de las enfermedades vehiculizadas por el agua para consumo humano del INS, los resultados del control realizados por la SSPD a las Personas Prestadoras del servicio de acueducto y la información sobre proyectos de inversión adelantados por el VASB.

Por último, el informe contiene el avance de las acciones realizadas por las diferentes instituciones para minimizar los niveles de riesgo IRCA, encontrados en los Informes de Calidad del Agua del período 2007 – 2014.

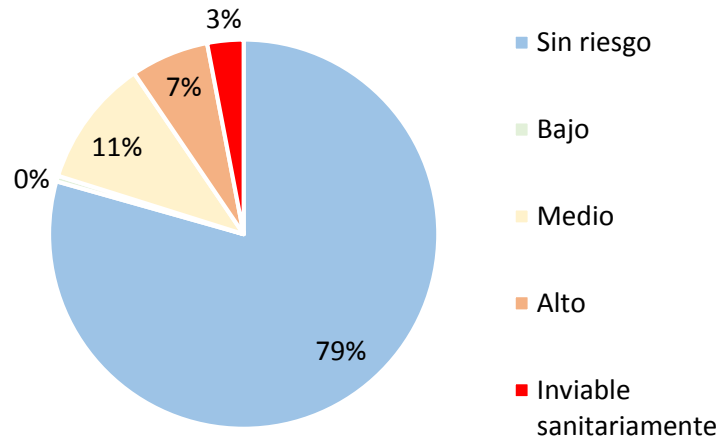
Si desea más información sobre este tema consulte a:

- Enlace: <http://www.ins.gov.co/sivicap/Paginas/sivicap.aspx>
- Sistema de información de la vigilancia: sivicap@ins.gov.co

Resultados de la vigilancia de la calidad del agua

Durante el mes de enero de 2017 fueron reportadas al Sistema de Vigilancia de la Calidad del Agua (SIVICAP) 1.062 muestras de agua, lo cual arrojó un IRCA nacional de 8,5, correspondiente a una calidad del agua para el país con nivel de riesgo bajo en este mes. Del total de muestras reportadas, el mayor porcentaje presentó agua sin riesgo con el 79,4% (843) y el 3,0% (32) tuvo una calidad del agua inviable sanitariamente (Figura 1).

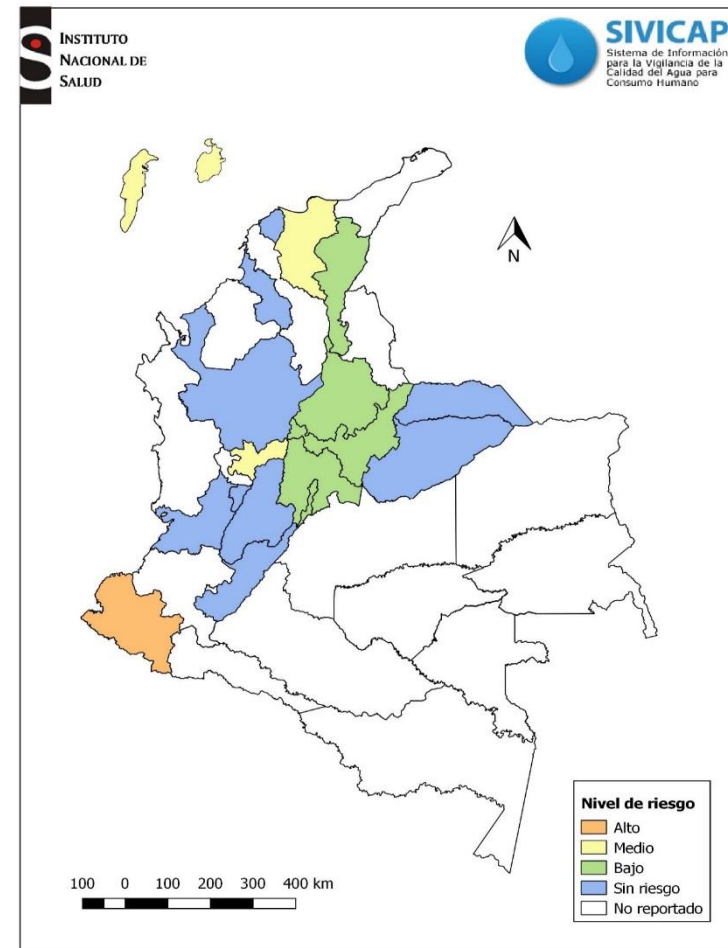
Figura 1. Nivel de riesgo de las muestras reportadas al SICIVAP, Colombia, enero 2017



Fuente: SICIVAP - INS

Se recibieron muestras de 17 departamentos y el distrito capital, lo cual corresponde a una cobertura departamental del 54,5%. El 50,0% (9) de los departamentos reportados presentó agua sin riesgo, el 27,8% (5) presentó nivel de riesgo bajo, el 16,7% (3) nivel medio y el 5,6% (1) riesgo alto (Figura 2.).

Figura 2. Nivel de riesgo de la calidad del agua por departamento, Colombia, enero 2017



Fuente: SICIVAP - INS

La ubicación de los puntos de muestreo fueron reportados para el 72,0% (765) de las muestras, de los cuales, el 85,8% (656) pertenecían a la zona urbana con un IRCA de 4,7 indicando una calidad del agua sin riesgo y el 14,2% (109) de las

muestras fueron tomadas en la zona rural arrojando un IRCA de 21,8 para un nivel de riesgo medio, pero todas las muestras fueron tenidas en cuenta para el análisis. Se recibieron las muestras de 287 municipios lo cual representa una cobertura municipal del 26,0% (Tabla 1.).

Tabla 1. Cobertura de la vigilancia de la calidad del agua, Colombia, enero 2017

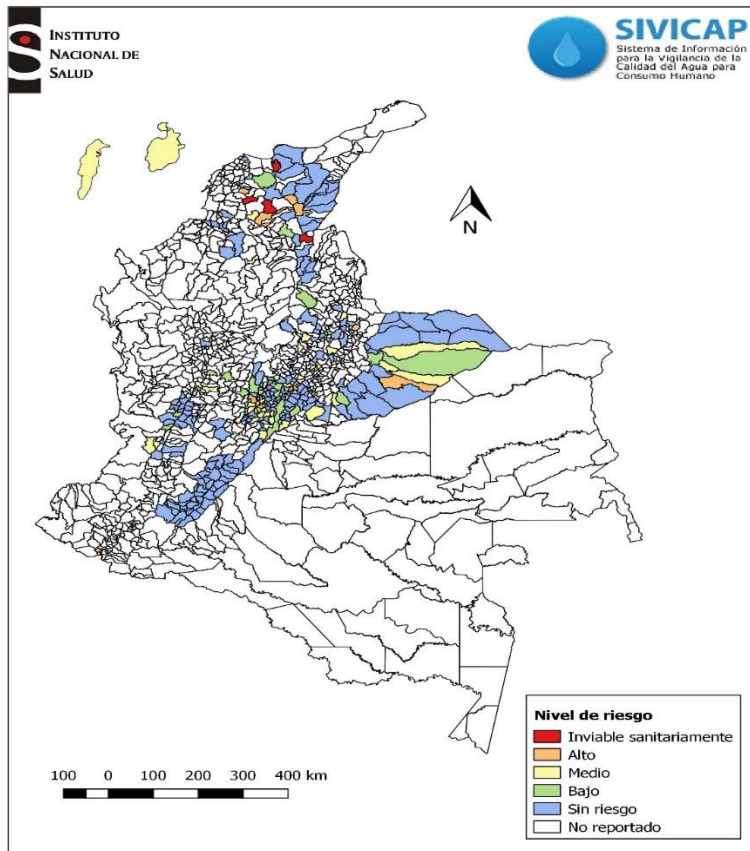
Departamento	Número de municipios	Municipios reportados		Número de muestras	Ubicación de las muestras		
		n	%		Área urbana	Área rural	No reportado
Amazonas	2	0	0,0	0	0	0	0
Antioquia	125	1	0,8	20	20	0	0
Arauca	7	7	100,0	31	31	0	0
Atlántico	23	1	4,3	14	14	0	0
Bogotá D.C.	1	1	100,0	244	186	48	10
Bolívar	47	0	0,0	0	0	0	0
Boyacá	123	3	2,4	9	3	5	1
Caldas	27	4	14,8	30	0	0	30
Caquetá	16	0	0,0	0	0	0	0
Casanare	19	19	100,0	73	28	6	39
Cauca	42	0	0,0	0	0	0	0
César	25	21	84,0	74	64	2	8
Chocó	30	0	0,0	0	0	0	0
Córdoba	30	0	0,0	0	0	0	0
Cundinamarca	116	109	94,0	256	111	34	111
Guainía	1	0	0,0	0	0	0	0
Guaviare	4	0	0,0	0	0	0	0

Huila	37	37	100,0	57	49	2	6
La Guajira	15	0	0,0	0	0	0	0
Magdalena	30	15	50,0	79	51	4	24
Meta	29	0	0,0	0	0	0	0
Nariño	64	1	1,6	1	0	0	1
Norte de Santander	40	0	0,0	0	0	0	0
Putumayo	13	0	0,0	0	0	0	0
Quindío	12	1	8,3	9	6	3	0
Risaralda	14	0	0,0	0	0	0	0
San Andrés y providencia	2	2	100,0	16	5	4	7
Santander	87	26	29,9	31	28	1	2
Sucre	26	9	34,6	30	22	0	8
Tolima	47	3	6,4	9	0	0	9
Valle del Cauca	42	27	64,3	79	38	0	41
Vaupés	3	0	0,0	0	0	0	0
Vichada	4	0	0,0	0	0	0	0
Total	1103	287	26,0	1062	656	109	297

Fuente: SIVICAP - INS

Del total de municipios, el 67,6% (194) presentó calidad del agua sin riesgo, el 9,8% (28) riesgo bajo, el 15,7% (45) riesgo medio, el 4,9% (14) riesgo alto y el 2,1% (6) agua inviable sanitariamente (Figura 3.).

Figura 3. Calidad del agua por municipios, Colombia, enero 2017



Fuente: SIVICAP - INS

Tabla 2. Nivel de riesgo de la calidad del agua por municipios, Colombia, enero 2017

Departamento	Municipio	Número de muestras	Sin riesgo	Bajo	Medio	Alto	Inviabile sanitariamente	IRCA	Nivel de riesgo
Antioquia	Medellín	20	20	0	0	0	0	0,0	Sin riesgo
Arauca	Arauca	8	8	0	0	0	0	0,0	Sin riesgo
Arauca	Araucuita	4	4	0	0	0	0	0,0	Sin riesgo
Arauca	Cravo Norte	4	4	0	0	0	0	0,0	Sin riesgo
Arauca	Fortul	4	4	0	0	0	0	0,0	Sin riesgo
Arauca	Puerto Rondón	4	4	0	0	0	0	0,0	Sin riesgo
Arauca	Saravena	3	3	0	0	0	0	0,0	Sin riesgo
Arauca	Tame	4	4	0	0	0	0	0,0	Sin riesgo
Archipiélago de San Andrés, Providencia y Santa Catalina	Providencia	2	1	0	1	0	0	17,5	Medio
Archipiélago de San Andrés, Providencia y Santa Catalina	San Andrés	14	11	0	1	3	0	14,9	Medio
Atlántico	Barranquilla	14	14	0	0	0	0	0,0	Sin riesgo
Bogotá, D.C.	Bogotá, D.C.	244	188	1	31	15	9	9,4	Bajo
Boyacá	Chiquinquirá	3	3	0	0	0	0	2,2	Sin riesgo
Boyacá	Cómbita	5	2	0	2	1	0	16,0	Medio
Boyacá	Duitama	1	1	0	0	0	0	3,3	Sin riesgo
Caldas	Manizales	23	12	2	1	6	2	30,0	Medio
Caldas	Pácora	2	1	0	1	0	0	13,5	Bajo
Caldas	Pensilvania	2	1	0	1	0	0	13,5	Bajo
Caldas	Supía	3	1	0	0	1	1	56,3	Alto
Casanare	Aguazul	5	5	0	0	0	0	0,0	Sin riesgo
Casanare	Chameza	1	1	0	0	0	0	1,9	Sin riesgo
Casanare	Hato Corozal	1	0	0	1	0	0	27,1	Medio
Casanare	La Salina	1	1	0	0	0	0	0,0	Sin riesgo
Casanare	Maní	1	1	0	0	0	0	0,0	Sin riesgo
Casanare	Monterrey	2	1	0	1	0	0	11,6	Bajo
Casanare	Nunchía	1	1	0	0	0	0	0,0	Sin riesgo
Casanare	Orocué	1	1	0	0	0	0	0,0	Sin riesgo

Boletín de calidad del agua

Boletín Número 1
Enero, 2017

Casanare	Paz De Ariporo	5	4	0	0	1	0	8,5	Bajo
Casanare	Pore	1	0	0	1	0	0	21,3	Medio
Casanare	Recetor	1	0	0	1	0	0	19,4	Medio
Casanare	Sabanalarga	1	0	0	1	0	0	21,3	Medio
Casanare	Sácama	1	1	0	0	0	0	1,9	Sin riesgo
Casanare	San Luis De Palenque	1	0	0	0	1	0	46,5	Alto
Casanare	Támara	1	0	1	0	0	0	9,7	Bajo
Casanare	Tauramena	2	2	0	0	0	0	0,0	Sin riesgo
Casanare	Trinidad	1	0	0	1	0	0	19,4	Medio
Casanare	Villanueva	5	5	0	0	0	0	0,0	Sin riesgo
Casanare	Yopal	41	40	0	1	0	0	1,6	Sin riesgo
Cesar	Aguachica	3	3	0	0	0	0	0,0	Sin riesgo
Cesar	Agustín Codazzi	2	2	0	0	0	0	0,0	Sin riesgo
Cesar	Astrea	1	1	0	0	0	0	0,0	Sin riesgo
Cesar	Becerril	2	2	0	0	0	0	0,0	Sin riesgo
Cesar	Bosconia	5	0	0	0	3	2	62,5	Alto
Cesar	Chiriguaná	1	1	0	0	0	0	0,0	Sin riesgo
Cesar	Curumaní	6	6	0	0	0	0	0,0	Sin riesgo
Cesar	El Copey	2	2	0	0	0	0	0,0	Sin riesgo
Cesar	El Paso	1	0	0	0	1	0	37,5	Alto
Cesar	Gamarra	2	2	0	0	0	0	0,0	Sin riesgo
Cesar	González	1	0	0	0	0	1	100,0	Inviable sanitariamente
Cesar	La Gloria	4	4	0	0	0	0	0,0	Sin riesgo
Cesar	La Paz	10	10	0	0	0	0	0,0	Sin riesgo
Cesar	Manaure	2	2	0	0	0	0	0,0	Sin riesgo
Cesar	Pailitas	3	0	0	0	0	3	100,0	Inviable sanitariamente
Cesar	Pueblo Bello	2	2	0	0	0	0	0,0	Sin riesgo
Cesar	Río De Oro	2	2	0	0	0	0	0,0	Sin riesgo
Cesar	San Diego	2	2	0	0	0	0	0,0	Sin riesgo
Cesar	San Martín	1	1	0	0	0	0	0,0	Sin riesgo
Cesar	Tamalameque	2	2	0	0	0	0	0,0	Sin riesgo
Cesar	Valledupar	20	20	0	0	0	0	0,0	Sin riesgo

Boletín de calidad del agua

Boletín Número 1
Enero, 2017

Cundinamarca	Agua De Dios	2	2	0	0	0	0	0,0	Sin riesgo
Cundinamarca	Albán	2	1	0	0	1	0	22,1	Medio
Cundinamarca	Anapoima	2	0	0	2	0	0	18,4	Medio
Cundinamarca	Anolaima	4	1	0	2	1	0	17,8	Medio
Cundinamarca	Apulo	1	0	0	1	0	0	25,8	Medio
Cundinamarca	Arbeláez	1	0	0	1	0	0	18,4	Medio
Cundinamarca	Beltrán	3	2	0	1	0	0	7,0	Bajo
Cundinamarca	Bituima	1	1	0	0	0	0	1,2	Sin riesgo
Cundinamarca	Bojacá	1	1	0	0	0	0	0,0	Sin riesgo
Cundinamarca	Cabrera	1	0	0	1	0	0	18,4	Medio
Cundinamarca	Cachipay	2	1	0	0	1	0	17,8	Medio
Cundinamarca	Cajicá	3	3	0	0	0	0	0,0	Sin riesgo
Cundinamarca	Caparrapí	1	1	0	0	0	0	0,0	Sin riesgo
Cundinamarca	Caqueza	2	2	0	0	0	0	0,0	Sin riesgo
Cundinamarca	Carmen De Carupa	1	1	0	0	0	0	0,0	Sin riesgo
Cundinamarca	Chaguaní	1	1	0	0	0	0	0,0	Sin riesgo
Cundinamarca	Chía	7	7	0	0	0	0	0,0	Sin riesgo
Cundinamarca	Chipaque	1	1	0	0	0	0	0,0	Sin riesgo
Cundinamarca	Choachí	1	1	0	0	0	0	0,0	Sin riesgo
Cundinamarca	Chocontá	2	2	0	0	0	0	0,0	Sin riesgo
Cundinamarca	Cogua	4	3	0	0	1	0	8,9	Bajo
Cundinamarca	Cota	6	3	0	2	1	0	14,7	Medio
Cundinamarca	Cucunubá	2	2	0	0	0	0	0,9	Sin riesgo
Cundinamarca	El Colegio	6	4	0	1	1	0	14,3	Medio
Cundinamarca	El Peñón	1	1	0	0	0	0	0,0	Sin riesgo
Cundinamarca	El Rosal	2	2	0	0	0	0	0,0	Sin riesgo
Cundinamarca	Facatativá	5	4	1	0	0	0	1,0	Sin riesgo
Cundinamarca	Fomeque	2	1	0	1	0	0	9,2	Bajo
Cundinamarca	Fosca	1	1	0	0	0	0	0,0	Sin riesgo
Cundinamarca	Funza	5	5	0	0	0	0	0,0	Sin riesgo
Cundinamarca	Fusagasugá	20	19	0	1	0	0	1,6	Sin riesgo
Cundinamarca	Gachala	1	1	0	0	0	0	0,0	Sin riesgo
Cundinamarca	Gachancipá	2	1	0	1	0	0	9,2	Bajo
Cundinamarca	Gachetá	1	1	0	0	0	0	0,0	Sin riesgo

Boletín de calidad del *agua*

Boletín Número 1
Enero, 2017

Cundinamarca	Gama	1	1	0	0	0	0	0,0	Sin riesgo
Cundinamarca	Girardot	5	4	0	1	0	0	3,5	Sin riesgo
Cundinamarca	Granada	2	2	0	0	0	0	0,0	Sin riesgo
Cundinamarca	Guachetá	2	0	0	1	1	0	32,2	Medio
Cundinamarca	Guaduas	3	1	0	2	0	0	12,3	Bajo
Cundinamarca	Guasca	3	3	0	0	0	0	0,0	Sin riesgo
Cundinamarca	Guataquí	1	0	0	1	0	0	18,4	Medio
Cundinamarca	Guatavita	1	1	0	0	0	0	1,8	Sin riesgo
Cundinamarca	Guayabal De Siquima	1	0	0	1	0	0	31,6	Medio
Cundinamarca	Guayabetal	1	0	0	1	0	0	18,4	Medio
Cundinamarca	Gutiérrez	1	0	0	1	0	0	18,4	Medio
Cundinamarca	Jerusalén	1	0	0	1	0	0	19,6	Medio
Cundinamarca	Junín	1	1	0	0	0	0	0,0	Sin riesgo
Cundinamarca	La Calera	4	4	0	0	0	0	0,0	Sin riesgo
Cundinamarca	La Mesa	6	2	0	4	0	0	13,4	Bajo
Cundinamarca	La Peña	1	0	0	1	0	0	18,4	Medio
Cundinamarca	La Vega	2	2	0	0	0	0	0,0	Sin riesgo
Cundinamarca	Lenguazaque	1	0	0	1	0	0	18,4	Medio
Cundinamarca	Macheta	1	1	0	0	0	0	0,0	Sin riesgo
Cundinamarca	Manta	1	1	0	0	0	0	0,0	Sin riesgo
Cundinamarca	Medina	1	0	0	1	0	0	22,6	Medio
Cundinamarca	Mosquera	2	2	0	0	0	0	0,9	Sin riesgo
Cundinamarca	Nariño	1	0	0	0	1	0	36,8	Alto
Cundinamarca	Nemocón	2	0	0	1	1	0	41,8	Alto
Cundinamarca	Nilo	2	0	0	2	0	0	18,4	Medio
Cundinamarca	Nimaima	1	1	0	0	0	0	0,0	Sin riesgo
Cundinamarca	Nocaima	1	1	0	0	0	0	0,0	Sin riesgo
Cundinamarca	Pacho	3	2	0	1	0	0	6,1	Bajo
Cundinamarca	Paimé	1	0	0	1	0	0	18,4	Medio
Cundinamarca	Pandi	1	1	0	0	0	0	0,0	Sin riesgo
Cundinamarca	Paratebueno	1	1	0	0	0	0	0,0	Sin riesgo
Cundinamarca	Pasca	1	0	0	1	0	0	25,8	Medio
Cundinamarca	Puerto Salgar	1	1	0	0	0	0	0,0	Sin riesgo
Cundinamarca	Pulí	1	0	0	1	0	0	18,4	Medio

Boletín de calidad del agua

Boletín Número 1
Enero, 2017

Cundinamarca	Quebradanegra	1	1	0	0	0	0	2,5	Sin riesgo
Cundinamarca	Quetame	1	1	0	0	0	0	0,0	Sin riesgo
Cundinamarca	Quipile	1	0	0	0	1	0	67,5	Alto
Cundinamarca	Ricaurte	1	1	0	0	0	0	0,0	Sin riesgo
Cundinamarca	San Antonio del Tequendama	1	1	0	0	0	0	0,0	Sin riesgo
Cundinamarca	San Cayetano	1	1	0	0	0	0	0,0	Sin riesgo
Cundinamarca	San Francisco	1	1	0	0	0	0	0,0	Sin riesgo
Cundinamarca	San Juan de Río Seco	2	0	0	1	1	0	36,8	Alto
Cundinamarca	Sasaima	3	2	0	1	0	0	6,1	Bajo
Cundinamarca	Sesquilé	1	1	0	0	0	0	0,0	Sin riesgo
Cundinamarca	Sibaté	11	6	0	3	2	0	17,2	Medio
Cundinamarca	Silvania	2	1	0	0	1	0	33,4	Medio
Cundinamarca	Simijaca	2	2	0	0	0	0	0,0	Sin riesgo
Cundinamarca	Soacha	9	9	0	0	0	0	0,2	Sin riesgo
Cundinamarca	Sopó	6	5	0	0	1	0	11,6	Bajo
Cundinamarca	Subachoque	2	1	0	1	0	0	9,2	Bajo
Cundinamarca	Suesca	3	0	0	2	0	1	42,6	Alto
Cundinamarca	Supatá	1	1	0	0	0	0	0,0	Sin riesgo
Cundinamarca	Sutatausa	1	0	0	1	0	0	18,4	Medio
Cundinamarca	Tabio	4	2	0	1	1	0	13,6	Bajo
Cundinamarca	Tausa	3	2	0	0	1	0	22,5	Medio
Cundinamarca	Tena	2	0	0	2	0	0	22,1	Medio
Cundinamarca	Tenjo	1	1	0	0	0	0	0,0	Sin riesgo
Cundinamarca	Tibirita	1	1	0	0	0	0	0,0	Sin riesgo
Cundinamarca	Tocaima	3	3	0	0	0	0	0,0	Sin riesgo
Cundinamarca	Tocancipá	5	5	0	0	0	0	0,0	Sin riesgo
Cundinamarca	Topaipí	1	1	0	0	0	0	0,0	Sin riesgo
Cundinamarca	Ubalá	1	1	0	0	0	0	0,0	Sin riesgo
Cundinamarca	Ubaque	2	1	0	1	0	0	9,2	Bajo
Cundinamarca	Une	1	1	0	0	0	0	0,0	Sin riesgo
Cundinamarca	Útica	1	1	0	0	0	0	0,0	Sin riesgo
Cundinamarca	Venecia	1	1	0	0	0	0	0,0	Sin riesgo
Cundinamarca	Vergara	1	1	0	0	0	0	0,0	Sin riesgo

Boletín de calidad del agua

Boletín Número 1
Enero, 2017

Cundinamarca	Vianí	1	1	0	0	0	0	0,0	Sin riesgo
Cundinamarca	Villa De San Diego De Ubaté	6	5	0	1	0	0	3,1	Sin riesgo
Cundinamarca	Villagómez	1	1	0	0	0	0	0,0	Sin riesgo
Cundinamarca	Villapinzón	1	1	0	0	0	0	0,0	Sin riesgo
Cundinamarca	Villeta	5	3	0	1	1	0	11,9	Bajo
Cundinamarca	Viotá	1	0	0	1	0	0	18,4	Medio
Cundinamarca	Zipacón	1	1	0	0	0	0	0,0	Sin riesgo
Cundinamarca	Zipaquirá	8	8	0	0	0	0	0,2	Sin riesgo
Huila	Acevedo	1	1	0	0	0	0	0,0	Sin riesgo
Huila	Agrado	1	1	0	0	0	0	0,0	Sin riesgo
Huila	Aipe	1	1	0	0	0	0	0,0	Sin riesgo
Huila	Algeciras	2	2	0	0	0	0	0,0	Sin riesgo
Huila	Altamira	1	1	0	0	0	0	0,0	Sin riesgo
Huila	Baraya	1	1	0	0	0	0	0,0	Sin riesgo
Huila	Campoalegre	1	1	0	0	0	0	0,0	Sin riesgo
Huila	Colombia	1	1	0	0	0	0	0,0	Sin riesgo
Huila	Elías	1	1	0	0	0	0	0,0	Sin riesgo
Huila	Garzón	3	3	0	0	0	0	0,0	Sin riesgo
Huila	Gigante	1	1	0	0	0	0	0,0	Sin riesgo
Huila	Guadalupe	1	1	0	0	0	0	0,0	Sin riesgo
Huila	Hobo	1	1	0	0	0	0	0,0	Sin riesgo
Huila	Iquira	1	1	0	0	0	0	0,0	Sin riesgo
Huila	Isnos	1	1	0	0	0	0	0,0	Sin riesgo
Huila	La Argentina	1	1	0	0	0	0	0,0	Sin riesgo
Huila	La Plata	5	5	0	0	0	0	0,0	Sin riesgo
Huila	Nátaga	1	1	0	0	0	0	1,8	Sin riesgo
Huila	Neiva	9	8	0	0	1	0	4,3	Sin riesgo
Huila	Oporapa	1	1	0	0	0	0	1,8	Sin riesgo
Huila	Paicol	1	1	0	0	0	0	0,0	Sin riesgo
Huila	Palermo	2	2	0	0	0	0	0,0	Sin riesgo
Huila	Palestina	1	1	0	0	0	0	1,8	Sin riesgo
Huila	Pital	1	1	0	0	0	0	0,0	Sin riesgo
Huila	Pitalito	4	4	0	0	0	0	0,0	Sin riesgo

Boletín de calidad del agua

Boletín Número 1
Enero, 2017

Huila	Rivera	1	1	0	0	0	0	0,0	Sin riesgo
Huila	Saladoblanco	1	1	0	0	0	0	0,0	Sin riesgo
Huila	San Agustín	1	1	0	0	0	0	0,0	Sin riesgo
Huila	Santa María	1	1	0	0	0	0	0,0	Sin riesgo
Huila	Suaza	1	1	0	0	0	0	0,0	Sin riesgo
Huila	Tarqui	1	1	0	0	0	0	0,0	Sin riesgo
Huila	Tello	1	1	0	0	0	0	0,0	Sin riesgo
Huila	Teruel	1	1	0	0	0	0	0,0	Sin riesgo
Huila	Tesalia	2	2	0	0	0	0	0,0	Sin riesgo
Huila	Timaná	1	1	0	0	0	0	0,0	Sin riesgo
Huila	Villavieja	1	1	0	0	0	0	0,0	Sin riesgo
Huila	Yaguará	1	1	0	0	0	0	1,8	Sin riesgo
Magdalena	Aracataca	5	5	0	0	0	0	0,0	Sin riesgo
Magdalena	Ciénaga	10	9	0	0	1	0	3,8	Sin riesgo
Magdalena	Concordia	2	2	0	0	0	0	0,0	Sin riesgo
Magdalena	El Banco	6	4	0	0	2	0	12,5	Bajo
Magdalena	Nueva Granada	1	0	0	0	0	1	100,0	Inviabile sanitariamente
Magdalena	Pedraza	2	0	0	0	2	0	37,5	Alto
Magdalena	Pivijay	5	4	0	0	1	0	7,5	Bajo
Magdalena	Sabanas De San Angel	2	2	0	0	0	0	0,0	Sin riesgo
Magdalena	Salamina	3	3	0	0	0	0	0,0	Sin riesgo
Magdalena	San Zenón	2	0	0	0	2	0	37,5	Alto
Magdalena	Santa Ana	6	0	0	0	3	3	68,8	Alto
Magdalena	Santa Bárbara De Pinto	5	2	0	0	2	1	35,0	Medio
Magdalena	Santa Marta	23	21	0	2	0	0	2,3	Sin riesgo
Magdalena	Tenerife	2	0	0	0	0	2	100,0	Inviabile sanitariamente
Magdalena	Zona Bananera	5	0	0	0	1	4	87,5	Inviabile sanitariamente
Nariño	Guachucal	1	0	0	0	1	0	64,0	Alto
Quindio	Armenia	9	9	0	0	0	0	0,2	Sin riesgo
Santander	Aguada	1	0	0	0	0	1	100,0	Inviabile sanitariamente
Santander	Barbosa	1	1	0	0	0	0	1,2	Sin riesgo

Boletín de calidad del agua

Boletín Número 1
Enero, 2017

Santander	Carcasí	1	0	0	0	1	0	38,2	Alto
Santander	Chima	1	1	0	0	0	0	0,0	Sin riesgo
Santander	Concepción	1	1	0	0	0	0	0,0	Sin riesgo
Santander	Encino	1	0	0	1	0	0	22,2	Medio
Santander	Galán	1	1	0	0	0	0	0,0	Sin riesgo
Santander	Gambita	1	1	0	0	0	0	0,0	Sin riesgo
Santander	Guaca	1	0	0	1	0	0	18,2	Medio
Santander	Hato	1	1	0	0	0	0	0,0	Sin riesgo
Santander	Jesús María	1	1	0	0	0	0	0,0	Sin riesgo
Santander	Mogotes	1	1	0	0	0	0	0,0	Sin riesgo
Santander	Molagavita	1	1	0	0	0	0	0,0	Sin riesgo
Santander	Onzaga	1	1	0	0	0	0	0,0	Sin riesgo
Santander	Palmar	1	1	0	0	0	0	0,0	Sin riesgo
Santander	Palmas Del Socorro	3	2	0	1	0	0	5,9	Bajo
Santander	Pinchote	1	0	0	1	0	0	18,2	Medio
Santander	Puerto Parra	1	1	0	0	0	0	0,0	Sin riesgo
Santander	Sabana De Torres	2	1	0	1	0	0	9,1	Bajo
Santander	San Andrés	1	1	0	0	0	0	0,0	Sin riesgo
Santander	San Gil	2	1	0	1	0	0	9,1	Bajo
Santander	San Miguel	1	1	0	0	0	0	0,0	Sin riesgo
Santander	San Vicente De Chucurí	2	2	0	0	0	0	0,6	Sin riesgo
Santander	Santa Helena Del Opón	1	0	0	1	0	0	22,2	Medio
Santander	Socorro	1	1	0	0	0	0	0,0	Sin riesgo
Santander	Tona	1	1	0	0	0	0	1,2	Sin riesgo
Sucre	Coloso	3	2	0	0	1	0	12,5	Bajo
Sucre	Corozal	5	5	0	0	0	0	0,0	Sin riesgo
Sucre	Guaranda	3	2	0	0	0	1	33,3	Medio
Sucre	Ovejas	1	1	0	0	0	0	0,0	Sin riesgo
Sucre	Palmito	2	2	0	0	0	0	0,0	Sin riesgo
Sucre	San Benito Abad	6	6	0	0	0	0	0,0	Sin riesgo
Sucre	San Juan De Betulia	1	1	0	0	0	0	0,0	Sin riesgo
Sucre	San Marcos	4	4	0	0	0	0	0,0	Sin riesgo
Sucre	Sincelejo	5	5	0	0	0	0	0,0	Sin riesgo
Tolima	Armero	3	2	0	1	0	0	8,5	Bajo

Boletín de calidad del agua

Boletín Número 1
Enero, 2017

Tolima	Ortega	3	3	0	0	0	0	0,0	Sin riesgo
Tolima	Rovira	3	3	0	0	0	0	0,0	Sin riesgo
Valle del Cauca	Alcalá	2	2	0	0	0	0	0,0	Sin riesgo
Valle del Cauca	Andalucía	2	2	0	0	0	0	0,0	Sin riesgo
Valle del Cauca	Ansermanuevo	2	2	0	0	0	0	0,0	Sin riesgo
Valle del Cauca	Argelia	1	1	0	0	0	0	0,0	Sin riesgo
Valle del Cauca	Bolívar	1	1	0	0	0	0	0,0	Sin riesgo
Valle del Cauca	Bugalagrande	2	2	0	0	0	0	0,0	Sin riesgo
Valle del Cauca	Caicedonia	5	5	0	0	0	0	0,0	Sin riesgo
Valle del Cauca	Cali	15	15	0	0	0	0	0,0	Sin riesgo
Valle del Cauca	Cartago	5	5	0	0	0	0	0,0	Sin riesgo
Valle del Cauca	Dagua	2	0	0	2	0	0	17,3	Medio
Valle del Cauca	El Águila	2	2	0	0	0	0	0,0	Sin riesgo
Valle del Cauca	El Cairo	1	1	0	0	0	0	0,0	Sin riesgo
Valle del Cauca	La Cumbre	1	0	0	1	0	0	17,3	Medio
Valle del Cauca	La Unión	5	5	0	0	0	0	0,0	Sin riesgo
Valle del Cauca	La Victoria	1	1	0	0	0	0	0,0	Sin riesgo
Valle del Cauca	Obando	2	2	0	0	0	0	0,0	Sin riesgo
Valle del Cauca	Palmira	2	2	0	0	0	0	0,0	Sin riesgo
Valle del Cauca	Pradera	5	5	0	0	0	0	0,0	Sin riesgo
Valle del Cauca	Riofrío	2	1	0	1	0	0	8,7	Bajo
Valle del Cauca	Roldanillo	5	3	0	1	1	0	11,1	Bajo
Valle del Cauca	Sevilla	5	5	0	0	0	0	0,0	Sin riesgo
Valle del Cauca	Toro	1	1	0	0	0	0	0,0	Sin riesgo
Valle del Cauca	Trujillo	1	1	0	0	0	0	0,0	Sin riesgo
Valle del Cauca	Ulloa	1	1	0	0	0	0	0,0	Sin riesgo
Valle del Cauca	Versalles	1	1	0	0	0	0	0,0	Sin riesgo
Valle del Cauca	Vijes	1	1	0	0	0	0	0,0	Sin riesgo
Valle del Cauca	Zarzal	6	6	0	0	0	0	0,0	Sin riesgo
Total general		1062	843	5	113	69	32	8,5	Bajo

Fuente: SIVICAP - INS

Martha Lucía Ospina Martínez

Directora General

Mauricio Beltrán Durán

Director Técnico Redes en Salud Pública

Gerardo Nava Tovar

Responsable Calidad del Agua

gnav@ins.gov.co

Marysol González Hormiga

Referente SIVICAP

sivicap@ins.gov.co, mgonzalezh@ins.gov.co

Luz Karime Osorio Arango

Epidemióloga SIVICAP

losorio@ins.gov.co

Claudia Clavijo

Diagramación

Publicación en línea: **ISSN 2422-4936**

Av. Calle 26 No 51 – 20, Bogotá D. C. – Colombia

PBX (571) 220 77 00, ext. 1434

Todos los derechos reservados ©

La Dirección de Redes en Salud Pública, autoriza la reproducción y difusión del material contenido en esta publicación para fines de consulta oficial, educativos y otros fines NO comerciales (venta, reventa u otros), sin previa aprobación escrita del/los titulares de los derechos de autor, especificando claramente la fuente. Estas solicitudes deben dirigirse al Grupo de Calidad del Agua/INS, Avenida calle 26 No.51-20, bloque B oficina 208 o al correo: electrónico sivicap@ins.gov.co